

Progetto
Dott. Arch. Luciano Messina

Il Sindaco
Dott. Antonio Loia

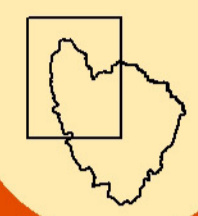
Dott. Arch. Roberto Alessio

Il garante per l'informazione
Il Segretario
Dott. Rossano Mancusi

Consulente per gli aspetti
naturalistici e ambientali:
Dott. Nat. Armando Gariboldi

Il Responsabile Unico del Procedimento
Geom. Piero Moricciani

Collaboratore
Dott. Arch. Francesco Sozzani



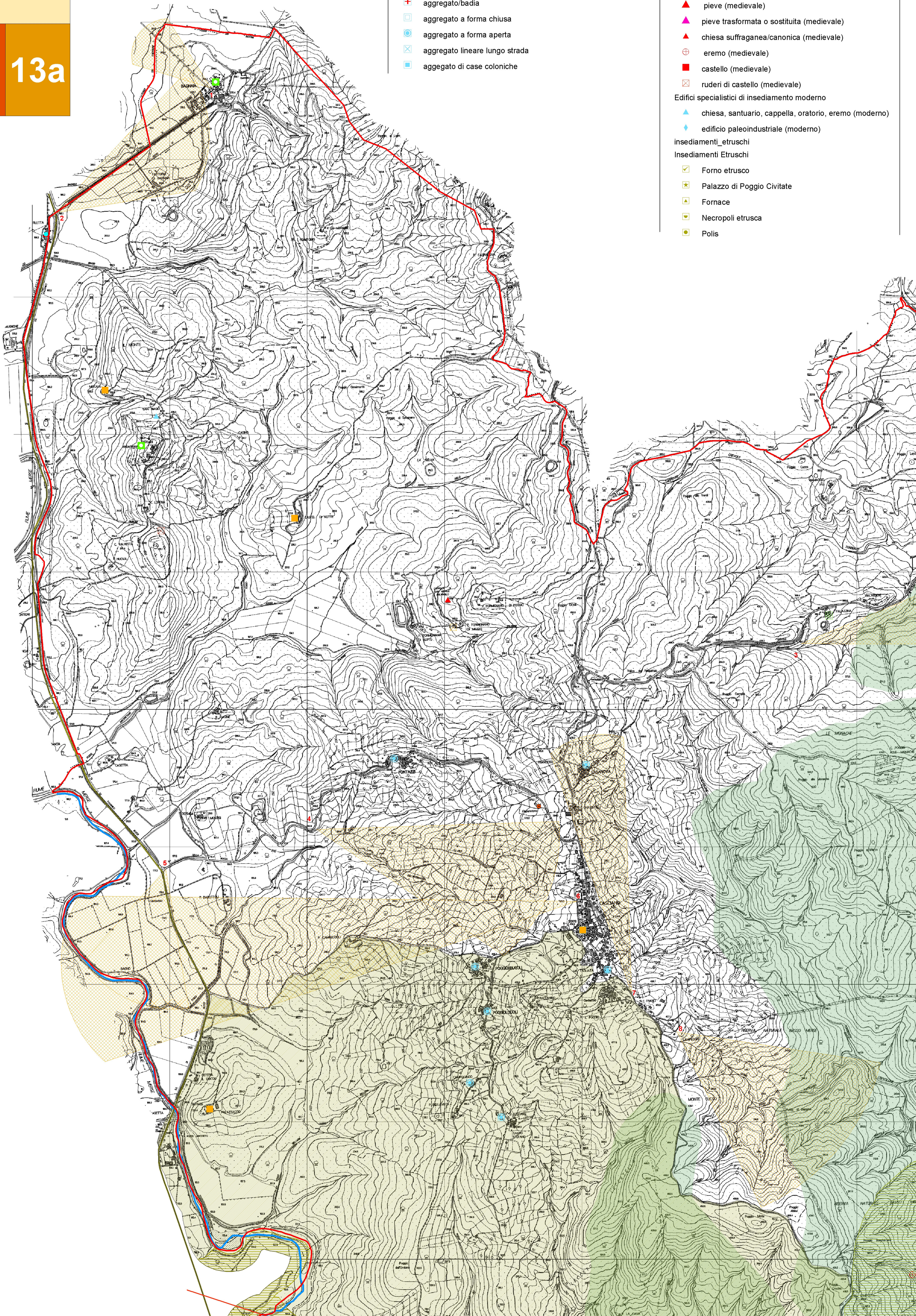
Legenda

- confine comunale
- A-CRITICITA' AMBIENTALI**
- piattaforma ecologica Casciano
- piattaforma ecologica Vescovado
- cava attiva
- ▲ ex cava
- S.S.E - 78
- elettrodotto alta tensione

B - VALORI PAESAGGISTICO - AMBIENTALI

- B1 - Valori estesi**
- fiume Merse
- Siti di interesse comunitario (Direttive C.E.E. n°409/79, n° 43/92)
- aree di maggior pregio naturalistico
- Riserve naturali statali (L.394/91)
- visuali sensibili
- B2 - Valori puntuali o concentrati**
- Emergenze storico-architettoniche**
- Strutture del popolamento concentrato e sparso**
- centro murato/castello, cassero, rocca
- ▲ aggregato/pieve
- aggregato/castello documentato da fonti
- + aggregato/badia
- aggregato a forma chiusa
- aggregato a forma aperta
- aggregato lineare lungo strada
- aggregato di case coloniche

- strutture organizzative**
- Strutture organizzative della produzione agricola**
- grancia
- aggregato di castello, castello/villa - fattoria
- aggregato di villa - fattoria
- villa - fattoria
- villa, palazzina - fattoria 8/900
- strutture organizzative**
- Edifici documentati da resti o solo da fonti medievali**
- ▲ chiesa suffraganea, canonica documentata da resti
- castello documentato da resti
- resti di strutture medievali
- strutture organizzative**
- Edifici specialistici di impianto medievale**
- ▲ pieve (medievale)
- ▲ pieve trasformata o sostituita (medievale)
- ▲ chiesa suffraganea/canonica (medievale)
- + eremo (medievale)
- castello (medievale)
- ruderi di castello (medievale)
- Edifici specialistici di insediamento moderno**
- ▲ chiesa, santuario, cappella, oratorio, eremo (moderno)
- ▲ edificio paleindustriale (moderno)
- insediamenti etruschi**
- Insiediamenti Etruschi**
- Forno etrusco
- Palazzo di Poggio Civitate
- Fornace
- Necropoli etrusca
- Polis



Carta delle criticità ambientali e valori paesaggistico-ambientali

13a

1:10.000
Marzo 2010