

COMUNE DI MURLO
Provincia di Siena

P.S.C.

Progetto
Dott. Arch. Luciano Messina

Il Sindaco
Dott. Antonio Loia

Dott. Arch. Roberto Alessio

Il garante per l'informazione
Il Segretario
Dott. Rossano Mancusi

Consulente per gli aspetti
naturalistici e ambientali:
Dott. Nat. Armando Gariboldi

Il Responsabile Unico del Procedimento
Geom. Piero Moriciani

Collaboratore
Dott. Arch. Francesco Sozzani

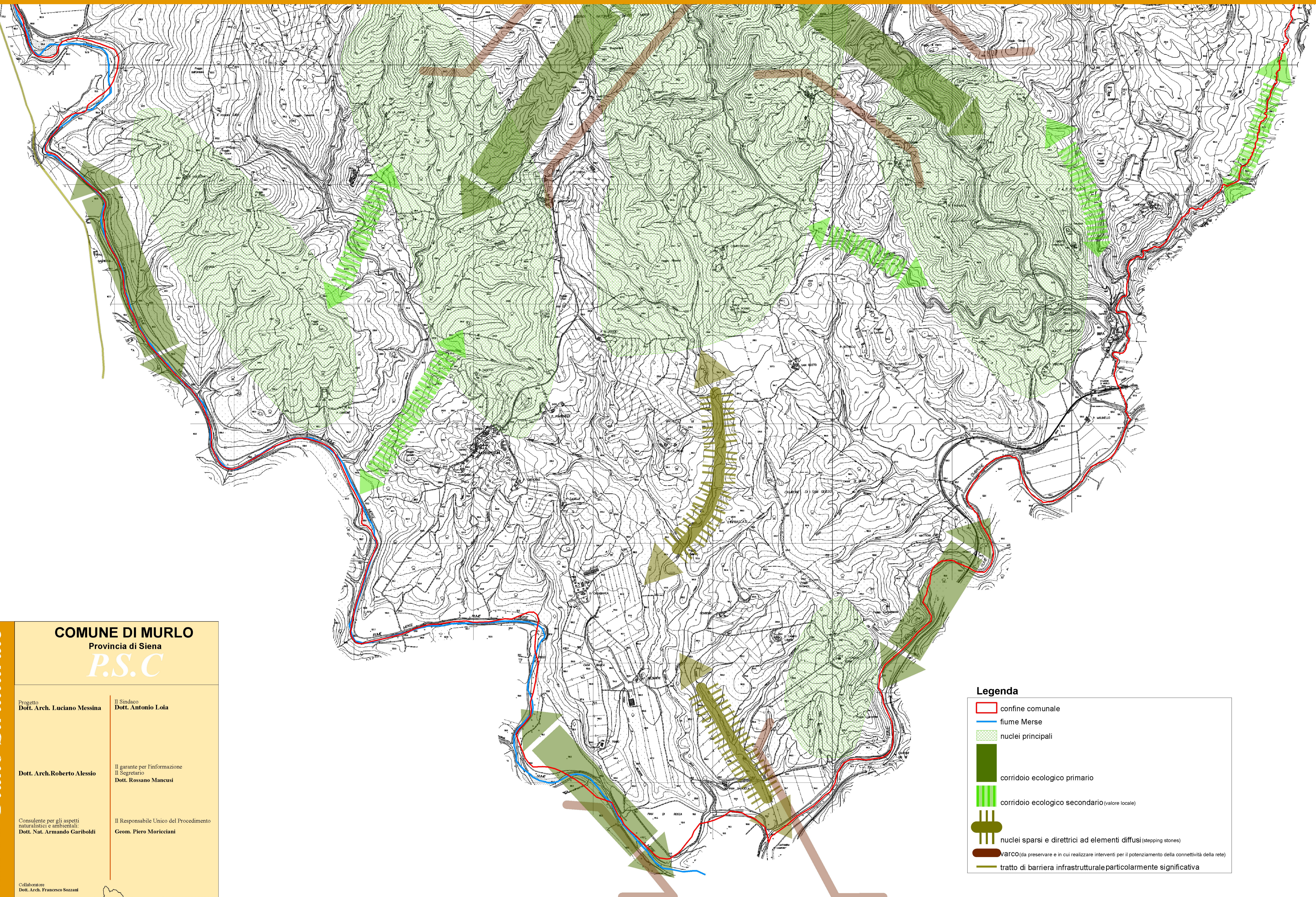


Carta della rete ecologica
multifunzionale d'ambito

1:10000
Marzo 2010

14c

Carta della rete ecologica multifunzionale d'ambito



Legenda

- confine comunale
- fiume Merse
- nuclei principali
- corridoio ecologico primario
- corridoio ecologico secondario (valore locale)
- nuclei sparsi e direttrici ad elementi diffusi (stepping stones)
- VARCO (da preservare e in cui realizzare interventi per il potenziamento della connettività della rete)
- tratto di barriera infrastrutturale particolarmente significativa