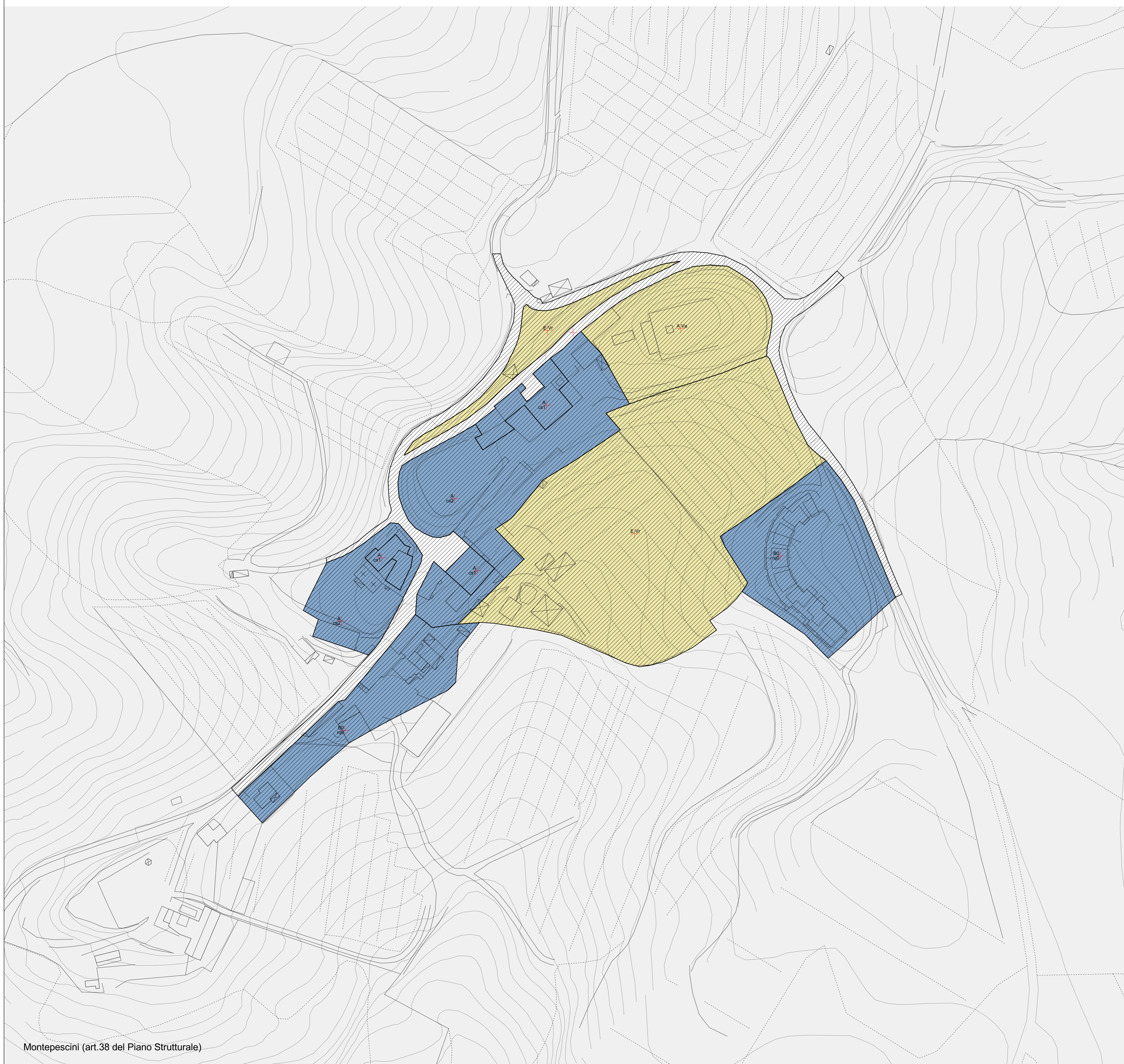


Lupompesi (art.26 del Piano Strutturale)



Montepescini (art.38 del Piano Strutturale)

	Are in classe di fattibilità geologica 1
	Are in classe di fattibilità geologica 2
	Are in classe di fattibilità geologica 3
	Are in classe di fattibilità geologica 4
	Are già classificate nel precedente PzF

	ZONE TERRITORIALI OMOGENEE (TITOLO III)	
	Agglomerati urbani che rivestono carattere storico e di particolare pregio ambientale	
	Zone edificate diverse dalle zone A	
		Zone B totalmente edificate
		Zone B parzialmente edificate
	C	Zone destinate a nuovi complessi insediativi
	D	Zone destinate ad insediamenti industriali, artigianali e commerciali
	E	Zone destinate ad usi agricoli
	F	Zone destinate ad attrezzature ed impianti di interesse generale

	DESTINAZIONI D'USO ESCLUSIVO (TITOLO IV)	
	Attività terziarie:	
		attività ricettive e pubblici esercizi
		villaggi turistici e campeggi
	M	Infrastrutture e attrezzature della mobilità:
		parcheggi coperti
		parcheggi scoperti
		distributori di carburanti
	S	Servizi e attrezzature di uso pubblico:
		servizi pubblici ed attrezzature urbane
		servizi per l'istruzione di base
		servizi cimiteriali
		attrezzature ferroviarie
		canile comunale
	V	Spazi scoperti a verde:
		verde pubblico e impianti sportivi
		verde privato
		verde sportivo privato: campo di golf
		verde sportivo privato: maneggio
		verde arboreo di rispetto
		verde di rispetto stradale
	P	Spazi scoperti di uso pubblico pavimentati:
		piazze
		percorsi pedonali

	INTERVENTI SUL PATRIMONIO EDILIZIO ESISTENTE (TITOLO V)
	aree da sottoporre ad interventi di restauro
	aree da sottoporre ad interventi di conservazione tipo uno
	aree da sottoporre ad interventi di conservazione tipo due
	aree da sottoporre ad interventi di riqualificazione tipo zero
	aree da sottoporre ad interventi di riqualificazione tipo uno
	aree da sottoporre ad interventi di riqualificazione tipo due
	aree da sottoporre ad interventi di riqualificazione tipo tre

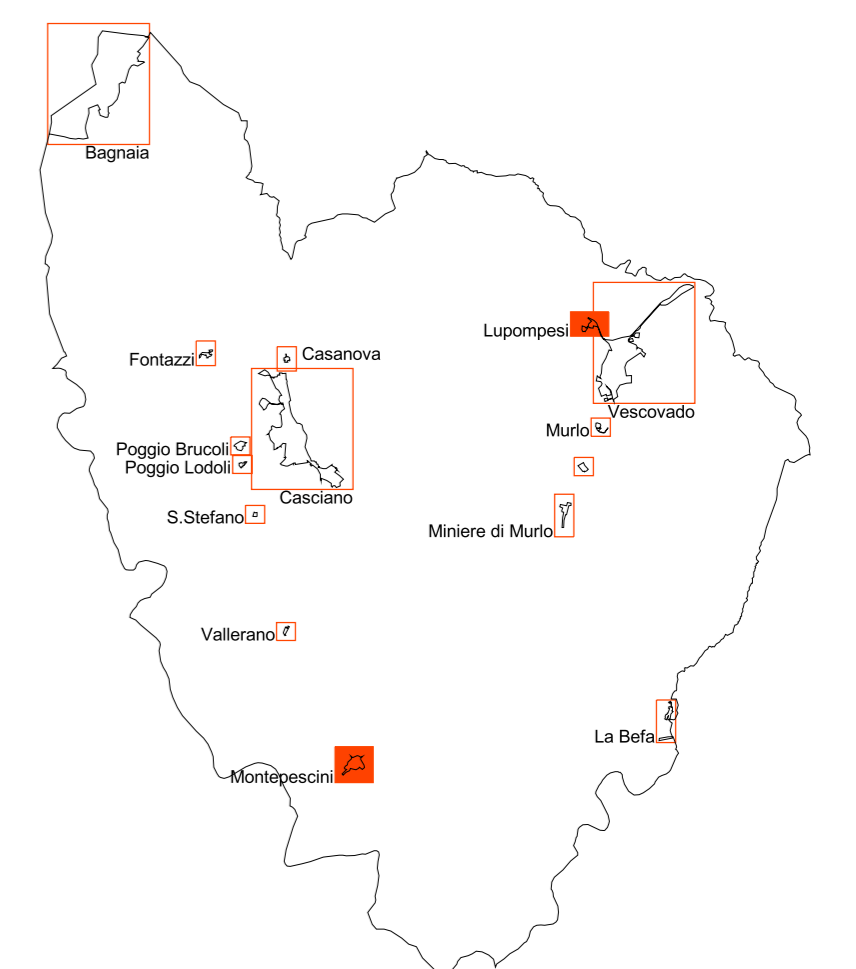
	INTERVENTI DI TRASFORMAZIONE (TITOLO VI)
	Unità minime di intervento degli schemi direttore da realizzare tramite piani attuativi
	Piani attuativi vigenti
	Piani attuativi previsti su aree PzF confermate
	Piani attuativi previsti su aree individuate dal R.U.

	ALTRE INDICAZIONI
	strade
	piste ciclabili
	perimetro UTCE

Piano Regolatore Generale del Comune di Murlo

Dott. Arch. Manlio Summer progettista responsabile
 LdP Progetti GIS S.r.l. rilievo nuclei e carte sparse
 informatizzazione del Regolamento Urbanistico
 Dott. Geol. Massimo Marrocchiesi geologo

Il responsabile del procedimento: Geom. Piero Moriccianni
 Il garante della comunicazione: Dott. Rossano Mancusi
 Il Sindaco: Antonio Loria Settembre 2005
versione aggiornata con controdeduzioni



Regolamento Urbanistico

Tav. c5
 scala 1:1000
 Carta della fattibilità geologica
 (ai sensi della DCR 94/85)